

Latitude 3380

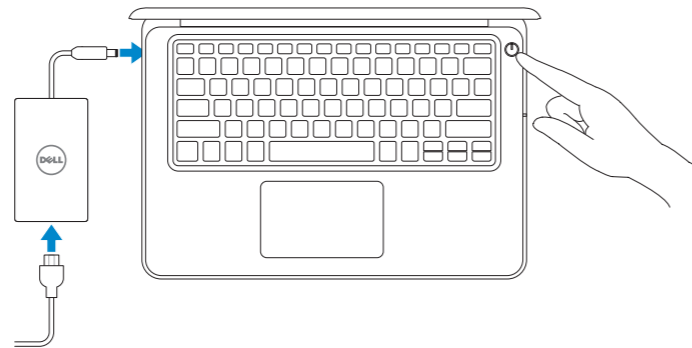
Quick Start Guide

Hurtig startguide
Pikaopas
Hurtigstart
Snabbstartguide



1 Connect the power adapter and press the power button

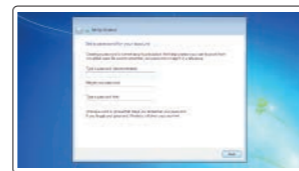
Tiislut strømadapteren og tryk på tænd/sluk-knappen
Kytke verkkolaite ja paina virtapainiketta
Slik kobler du til strømadapteren og trykker på strømknappen
Anslut strømadaptern och tryck på strömbrytaren



2 Finish operating system setup

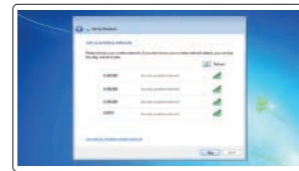
Afslut konfiguration af operativsystem
Suorita käyttöjärjestelmän asennus loppuun
Fullfør oppsett av operativsystemet
Slutför installationen av operativsystemet

Windows 7



Set a password for Windows

Opret adgangskode til Windows
Määritä Windowsin salasana
Still inn et passord til Windows
Ställ in ett lösenord för Windows



Connect to your network

Opret forbindelse til netværket
Muodosta verkkoyhteys
Koble deg til nettverket ditt
Anslut till ditt nätverk

NOTE: For SIM card installation instructions, please see the Owner's Manual at Dell.com/support

BEMÆRK: For vejledning til installation af SIM-kort, se Brugermanual på Dell.com/support

HUOMAUTUS: SIM-kortin asennus kuvataan käyttöoppaassa osoitteessa Dell.com/support

MERK: Når det gjelder instruksjoner om installasjon av SM-kortet, skal du se i brukerhåndboken på Dell.com/support

ANMÄRKNING! Instruktioner om att installera SIM-kort finns i ägarhandboken på Dell.com/support

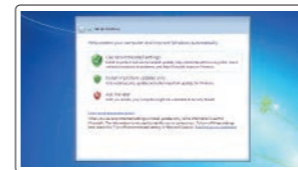
NOTE: If you are connecting to a secured wireless network, enter the password for the wireless network access when prompted.

BEMÆRK: Hvis du tilslutter til et sikret trådløst netværk, indtast adgangskoden til det trådløse netværk når du bliver bedt om det.

HUOMAUTUS: Jos muodostat yhteyttä suojattuun langattomaan verkkoon, anna langattoman verkon salasana kun sitä pyydetään.

MERK: Hvis du skal koble til deg et sikkert trådløst nettverk, skal du angi passordet som brukes for å få tilgang til det trådløse nettverket, når du blir bedt om det.

ANMÄRKNING! Om du ansluter till ett säkert trådlöst nätverk, ange lösenordet för trådlös nätverksåtkomst när du ombeds göra det.



Protect your computer

Beskyt din computer
Suojaa tietokoneesi
Beskytt datamaskinen
Skydda din dator

Ubuntu

Follow the instructions on the screen to finish setup.

Følg instruksjonene på skjærmen for at afslutte opsætning.
Suorita asennus loppuun noudattamalla näytön ohjeita.
Følg instruksene i skjærmen for å gjøre ferdig oppsettet.
Slutför inställningen genom att följa anvisningarna på skärmen.

Product support and manuals

Produktsupport og manualer
Tuotetuki ja käyttöoppaat
Produktsupport og -håndbøger
Produktsupport och handböcker

Contact Dell

Kontakt Dell | Ota yhteyttä Delliin
Kontakt Dell | Kontakta Dell

Regulatory and safety

Lovgivningsmässigt og sikkerhed
Säädöstenmukaisuus ja turvallisuus
Lovpålagte forhold og sikkerhet
Reglering och säkerhet

Regulatory model

Regulatorisk model | Säädösten mukainen malli
Regulerende modell | Regleringsmodell

Regulatory type

Regulatorisk type | Säädösten mukainen tyyppi
Regulerende type: | Regleringstyp

Computer model

Computermodell | Tietokoneen malli
Datamaskinmodell | Datormodell

[Dell.com/support](#)

[Dell.com/support/manuals](#)

[Dell.com/support/windows](#)

[Dell.com/support/linux](#)

[Dell.com/contactdell](#)

[Dell.com/regulatory_compliance](#)

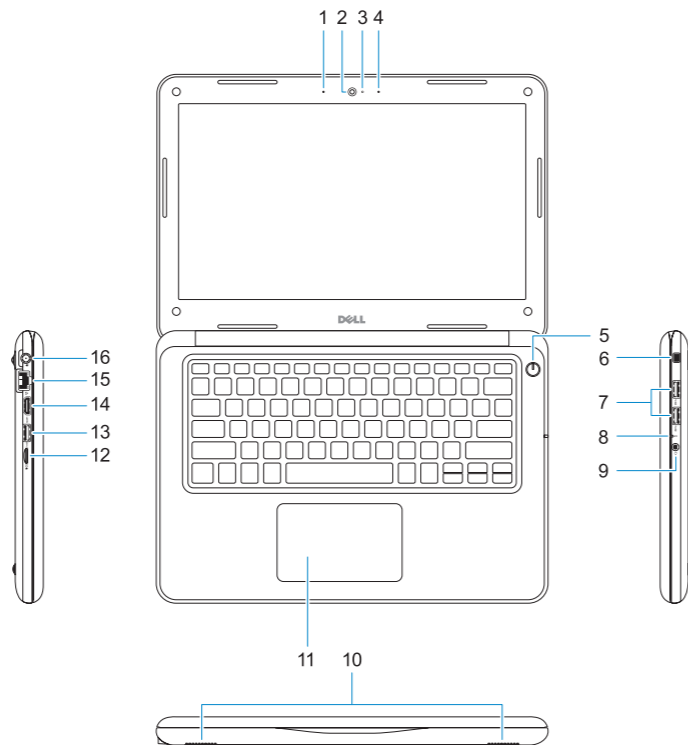
P80G

P80G001

Latitude 3380

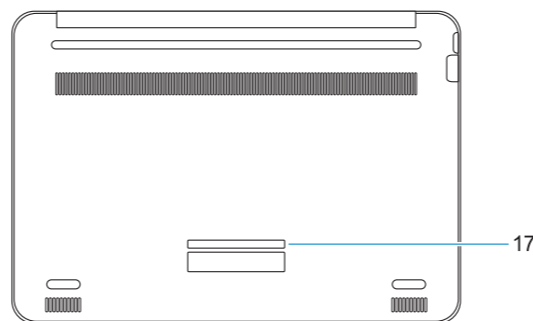
Features

[Egenskaber](#) | [Ominaisuudet](#) | [Funksjoner](#) | [Funktioner](#)



1. Microphone
2. Camera
3. Camera status light
4. Microphone
5. Power button
6. Noble Wedge lock slot
7. USB 3.0 ports
8. Battery status light
9. Universal audio port
10. Speakers

11. Touchpad
12. microSD card reader
13. USB 3.0 port with PowerShare
14. HDMI port
15. Network port
16. Power port connector
17. Service tag label



1. Mikrofon
2. Kamera
3. Statusindikator for kamera
4. Mikrofon
5. Strømknap
6. Låseslot til Noble Wedge
7. USB 3.0-porte
8. Batteristatusindikator
9. Universel lydport

1. Mikrofoni
2. Kamera
3. Kameran tilavalo
4. Mikrofoni
5. Virtapainike
6. Noble Wedge -lukkopaikka
7. USB 3.0 -portit
8. Akun tilavalo
9. Yleisaudiopistoke

10. Højtalere
11. Berøringsplade
12. microSD-kortlæser
13. USB 3.0-port med PowerShare
14. HDMI-port
15. Netværksport
16. Strømportstik
17. Servicemærke

10. Kaiuttimet
11. Kosketuslevy
12. microSD-kortinlukija
13. USB 3.0 -portti jossa PowerShare
14. HDMI-portti
15. Verkkoportti
16. Virtaliitäntä
17. Huoltomerkkitarra

1. Mikrofon
2. Kamera
3. Kamerastatuslys
4. Mikrofon
5. Strømknapp
6. Noble Wedge-låsespor
7. USB 3.0-porter
8. Batteristatuslys
9. Universal lydport

1. Mikrofon
2. Kamera
3. Kamerastatuslampe
4. Mikrofon
5. Strømbrytare
6. Plats för Noble Wedge-lås
7. USB 3.0-portar
8. Batteriindikator
9. Universal ljudport

10. Høytalere
11. Styreplade
12. microSD-kortleser
13. USB 3.0-kontakt med PowerShare
14. HDMI-port
15. Nettverksport
16. Strømportkontakt
17. Servicemerke-etikett

10. Högtalare
11. Peksiva
12. microSD-kortläsare
13. USB 3.0-port med PowerShare
14. HDMI-port
15. Nätverksport
16. Strömportskontakt
17. Etikett med servicenummer



0P57HGA00

© 2017 Dell Inc. or its subsidiaries

© 2017 Microsoft Corporation.

© 2017 Canonical Ltd.

Printed in China.

2017-01